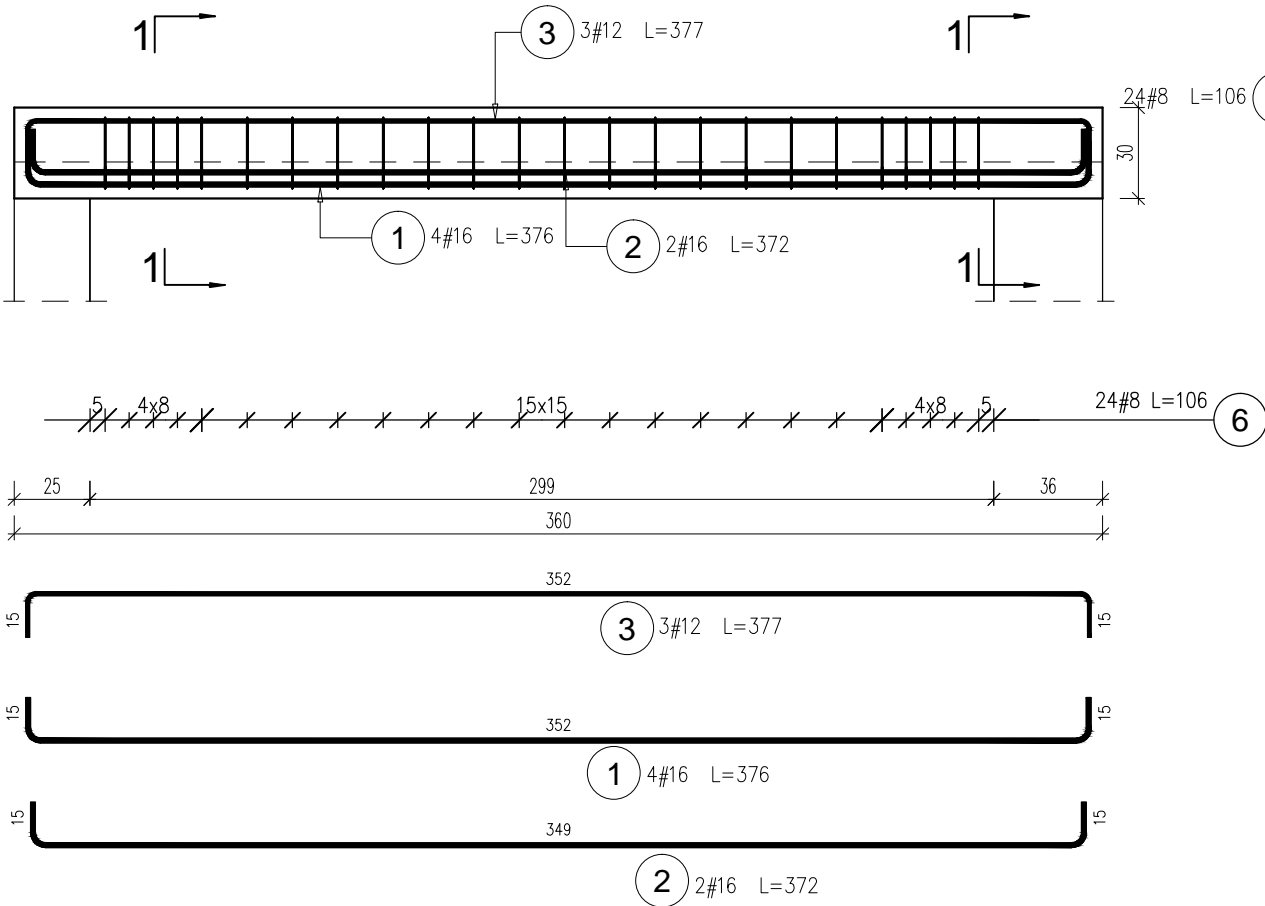
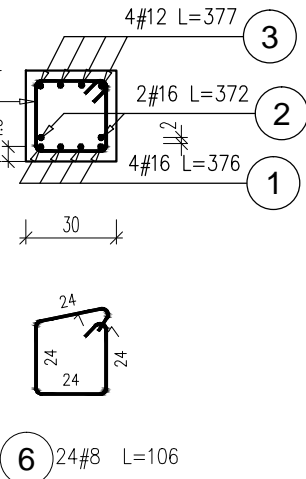


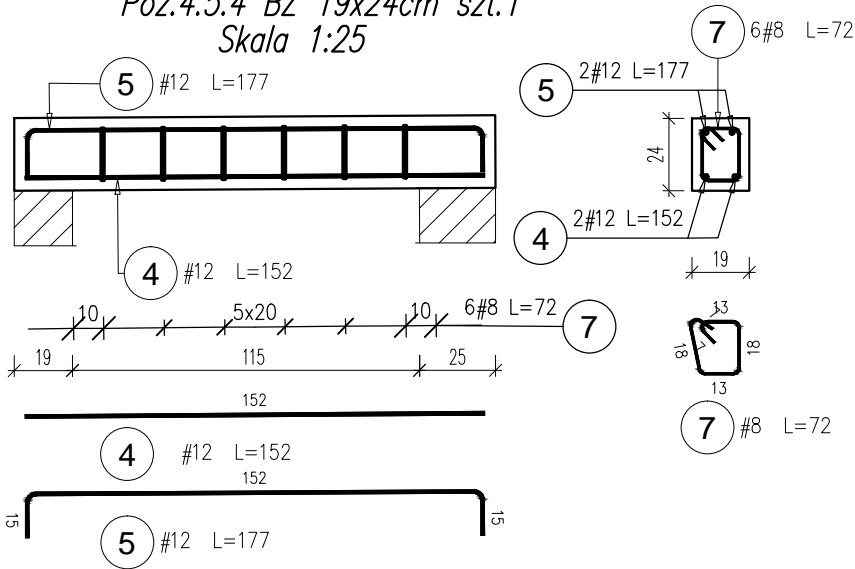
Poz.4.5.1 BŻ 30x30cm szt.1
Skala 1:25

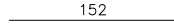
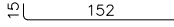
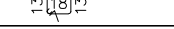


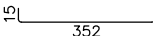
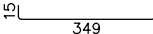
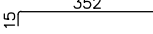
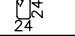
1-1

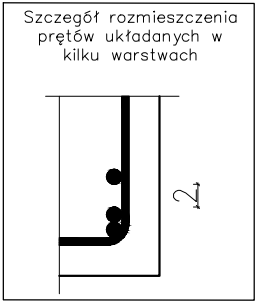


Poz.4.5.4 BŻ 19x24cm szt.1
Skala 1:25



Poz.	Stal	Długość (cm)	Liczba			Długość łączna (m)		Schemat (cm)
	#		w elementach	elementów	ogółem	A-IIIIN (m)		
	A-IIIIN					# 8	# 12	
4	12	152	2	1	2		3,04	
5	12	177	2	1	2		3,54	
7	8	72	6	1	6	4,32		
Długość wg średnic (m)						4,32	6,58	
Masa 1 m pręta (kg/m)						0,40	0,89	
Masa łączna wg średnic (kg)						1,71	5,84	
Masa łączna wg gatunku stali (kg)						7,55		
Ogółem (kg)						7,55		

Poz.	Stal	Długość (cm)	Liczba			Długość łączna (m)			Schemat (cm)
	#		w elementach	elementów	ogółem	A-IIIIN (m)			
	A-IIIIN					# 8	# 12	# 16	
1	16	376	4	1	4			15,04	
2	16	372	2	1	2			7,44	
3	12	377	3	1	3		11,31		
6	8	106	24	1	24	25,44			
Długość wg średnic (m)						25,44	11,31	22,48	
Masa 1 m pręta (kg/m)						0,40	0,89	1,58	
Masa łączna wg średnic (kg)						10,05	10,04	35,52	
Masa łączna wg gatunku stali (kg)						55,61			
Ogółem (kg)						55,61			



Beton: B25 (C20/25)
Stal zbrojeniowa: AIIIIN (B500SP)

Wymiary podane do osi pręta.
Wymiary podane w cm.
Otulina 3,0cm do lica strzemienia.
Zakłady zbrojenia min 40Ø.

Rozpatrywać łącznie ze schematami
konstrukcyjnymi oraz rysunkami branży
architektonicznej i instalacyjnej.

OBIKT: REWITALIZACJA ZESPOŁU PAŁACOWO-PARKOWEGO W MAĆKOWICACH
ETAP II - REMONT, PRZEBUDOWA, NADBUDOWA Z ODTWORZENIEM KSZTAŁTU
DACHU I ZMIANA SPOSOBU UŻYTKOWANIA BUDYNKU DAWNEGO PAŁACU NA
CELE CENTRUM MYŚLI ŚW. J. S. PELCZARA BISKUPA

LOKALIZACJA: DZIAŁKI NR 1197/2 i 1264/3 w MAĆKOWICACH, obr. 006 MAĆKOWICE,
jedn.ewid. 181310_2 Żurawica

RODZAJ OPRACOWANIA:	ZESPÓŁ	IMIĘ I NAZWISKO	NR. UPR.	PODPIS
PW-proj. wykonawczy- MARZEC 2020 r.	projektował:	mgr inż. arch. U.KUŁAK	PDK/0027/POOK/06	
	weryfikował:	mgr inż. arch. P.BUCZEK	PDK/0150/POOK/14	

RYSUNEK:	SKALA	NR RYS.
POZ.4.5.1; 4.5.4 BELKA ŻELBETOWA	1:25	28